



# Grant's Dissection Video Collection

Enrico Pardini  
Customer Success Specialist

3 maggio 2024

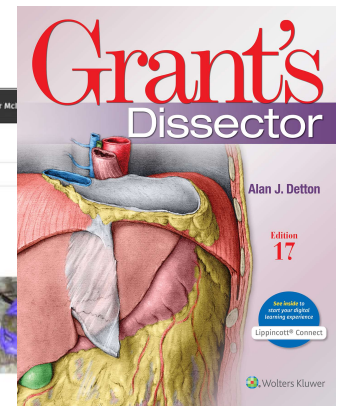
 Wolters Kluwer



# Grant's Dissection Video Collection

Grant's Dissection Videos è una raccolta di **77 video** ad alta risoluzione, per un totale di più di **14 ore**, che dimostrano il metodo Grant delle sequenze di dissezione dei cadaveri, come descritto nel famoso testo *Grant's Dissector*.

The screenshot displays the 'Grant's Dissection Videos' website interface. At the top, it shows 'Lippincott Clinical Context' and 'Jennifer Mc...'. Below this is the 'Grant's Dissection Videos' header with a navigation menu: 'Abdomen', 'Back', 'Cranial Nerves', 'Head and Neck', 'Lower Limb', 'Pelvis and Perineum', 'Thorax', and 'Upper Limb'. The 'Abdomen' section is selected, showing '12 Videos'. A grid of 12 video thumbnails is displayed, each with a play button and a duration: Video 4.9 (11:29), Video 4.4 (13:37), Video 4.8 (08:50), Video 4.7 (07:43), Video 4.10 (07:43), Video 4.1 (06:49), Video 4.5 (19:49), Video 4.3 (08:44), Video 4.11 (09:58), Video 4.6 (08:47), Video 4.2 (20:16), and Video 4.12 (06:47). At the bottom, there are links for 'Privacy & Cookie' and 'Terms & Conditions', and a copyright notice: '© 2022 Wolters Kluwer N.V. and/or its affiliates. All rights reserved.'



# Grant's Dissection Video Collection

I video mostrano agli studenti:

- Cosa ci si aspetta che sappiano fare in laboratorio
- I passaggi necessari per ogni dissezione
- Le informazioni che devono apprendere per gli esami pratici

Lippincott Clinical Context  
Grant's Dissection Videos

Abdomen Back Cranial Nerves Head and Neck Lower Limb Pelvis and Perineum Thorax Upper Limb

Search in video

00:24 4.8.1  
Read More

02:14 4.9.2  
Read More

06:28 4.9.3  
Read More

00:18 / 11:29

ABDOMEN

**Video 4.9**

The stomach will be opened and reviewed. The small and large intestine will be opened regionally and reviewed. The rectum and esophagus will be cut, using string ligatures to prevent spilling of their contents. The arteries to the gastrointestinal tract (celiac trunk, superior mesenteric artery, and inferior mesenteric artery) will be cut close to the aorta. The gastrointestinal tract will then be removed en bloc and reviewed outside of the body. 4.9.1. Opening the Stomach 4.9.2. Opening the Small and Large Intestines 4.9.3. Removal of the Gastrointestinal Tract.

Jump points

All videos in Abdomen (12)

Now Viewing

Video 4.9

Video 4.4

Video 4.8

Video 4.7

Video 4.10

Video 4.1

Video 4.5

Video 4.3

Video 4.11

Video 4.6

Video 4.2

Video 4.12

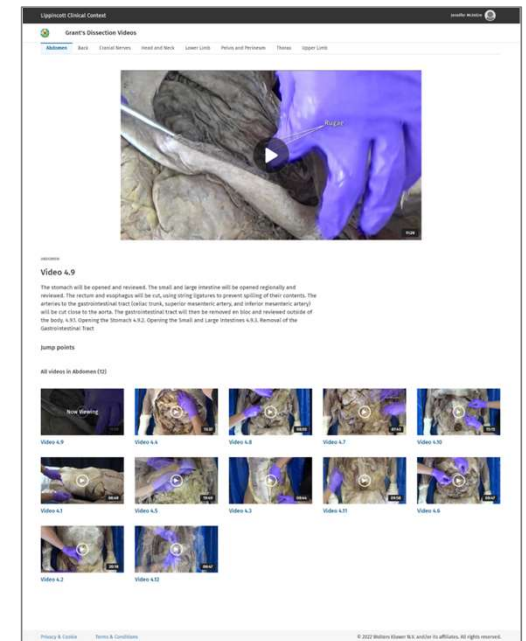
Privacy & Cookie Terms & Conditions

© 2022 Wolters Kluwer N.V. and/or its affiliates. All rights reserved.

# Grant's Dissection Video Collection

Grant's Dissection Video Collection è una risorsa ideale per i corsi di anatomia nei corsi di studio biomedici:

- Prepara gli studenti al contesto del laboratorio di macro anatomia
- Mostra campioni reali di cadavere che forniscono i dettagli anatomici di cui gli studenti hanno bisogno
- Illustra le fasi corrette delle dissezioni
- Permette agli studenti di imparare e ripassare in modo indipendente
- Migliora la fiducia e l'efficienza degli studenti nell'ambiente di laboratorio
- Fornisce agli studenti un'esperienza di laboratorio di dissezione se non hanno accesso a un laboratorio o hanno poco tempo a disposizione.



---

# Grant's Dissection Video Collection

Include funzionalità progettate per migliorare l'insegnamento e l'apprendimento:

- Ricerca per titolo e descrizione del video
- La velocità di riproduzione variabile dei video (.5x, 1x, 1.5x, 2x) consente agli studenti di vedere o rivedere i video al ritmo più adatto alle loro capacità di apprendimento.
- La galleria di video correlati consente agli utenti di spostarsi facilmente tra i video anatomicamente correlati
- I segmenti video chiave sono elencati e collegati, consentendo agli spettatori di saltare rapidamente ai segmenti video desiderati
- Narrazione chiara ed etichettatura su
- URL permanenti per facilitare la condivisione dei link da parte dei docenti
- Accesso istituzionale tramite convalida IP, OpenAthens, Shibboleth e OneID

# Centro Risorse Ovid in Italiano



[Inizio](#) [Video](#) [Documentazione](#) [Contatti](#)

## Documentazione

Repository di documentazione nella tua lingua sui prodotti Ovid



### Video di Formazione

Le opzioni di formazione e aiuto possono rendere l'uso dei prodotti Ovid più semplice ed efficiente.

[Video](#)



### Documentazione di supporto

Trova domande frequenti, guide di riferimento rapido, schede prodotto e altro ancora?

[Documentazione](#)



### Contattaci

Per domande o domande più difficili, consulta la nostra Knowledge Community o semplicemente inviaci un'email direttamente.

[Contatti](#)



Grazie!

Per chiarimenti e ulteriori  
informazioni potete contattarci

[enrico.pardini@wolterskluwer.com](mailto:enrico.pardini@wolterskluwer.com)



Wolters Kluwer